



# Stock Control



# w/inner SC Stock Control



**w/inner Stock Control ayuda a reducir el coste de alimentos y mejorar el rendimiento, con una mayor beneficio y más rápido retorno en la inversión.**

**Está especialmente diseñado para uso en restaurantes, hoteles, colegios, etc, ofreciendo un sistema sencillo de control de las operaciones alimenticias.**

*w/inner Stock Control (SC) ofrece un inventario avanzado así como tecnología de control de costes y está diseñado para adaptarse a entornos en constante cambio.*

*w/inner SC ha sido creado para hacer más eficaz el día a día de los procesos de pedidos de mercancías, recogida de las mismas e inventarios.*

*w/inner SC mantiene información al minuto de cantidades en stock, niveles de inventario, ingredientes de recetas y costes, así como informes comparativos de stock.*

*Facilitando información precisa sobre inventarios, ventas y costes alimenticios, w/inner SC le ayuda a reducir gastos y a darle un mayor control de su negocio.*



## Mercancías & Recetas.

Los tipos de géneros o mercancías son la base de w/inner SC. La mercancía es definida con el establecimiento por nombre, categoría, tipo de IVA, unidades en stock, localización en el almacén, etc. Los precios de la mercancía pueden ser fijos o modificables, siendo cada cambio reflejado inmediatamente en la recetas y los costes de menús correspondientes.

Las recetas se crean usando la lista de mercancías. Los ingredientes requeridos serán buscados y añadidos de esta lista. Integrado con el sistema de w/inner TPVs y w/inner Front Office, las recetas pueden estar unidas a artículos del TPV permitiendo así una reducción de stock en tiempo real basada en las ventas a través del TPV.

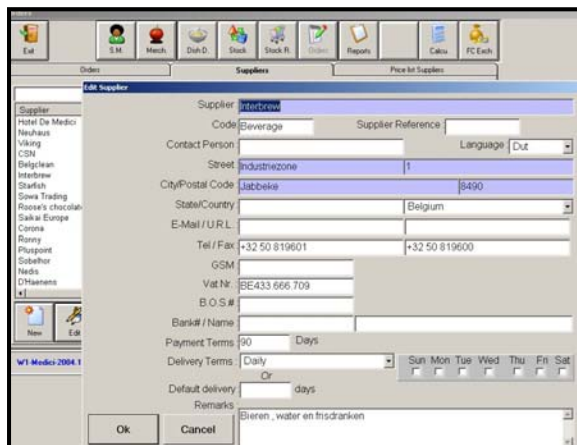
## Gestión de inventario.

w/inner SC hace más fácil imprimir informes de inventario en cualquier momento. Se pueden imprimir inventarios por almacén o punto de venta, y compararlos con el inventario ideal basado en la actividad del TPV, localizando así discrepancias por artículo.

Los informes de inventarios son instantáneos y serán guardados en el sistema para futuras referencias. De esta manera Vd. puede consultar inventarios antiguos con propósitos estadísticos y referenciales. Informes de discrepancias en inventario reflejarán los productos, las cantidades y el valor de la discrepancia.

Esto le permitirá identificar artículos de su inventario que contribuyen a una variación en el coste alimenticio. Observando las operaciones de los artículos así como las mermas y deterioros, llegará a conseguir una reducción en los costes. Las salidas y entradas de almacén se introducen de la manera más fácil a través de una pantalla muy simple.

# w/inner SC Stock Control



## Almacenes y Puntos de Venta.

Para hoteles y otros establecimientos con múltiples almacenes, es necesario realizar traspasos entre ellos o incluso de ellos a la cocina, al bar o cualquier otra ubicación.

w/inner SC le permite crear diferentes lugares de almacenaje, facilitando el traspaso entre ellos, manteniendo un histórico de estos traspasos y generando infinidad de informes sobre cada almacén y punto de venta.

En el caso de los hoteles, Vd. será capaz de mantener el registro del estado actual e ideal de costes por cada punto de venta.

## Proveedores

La información de los proveedores se mantiene en una 'agenda' centralizada e integrada con todos los productos introducidos en el sistema. w/inner SC puede registrar un número ilimitado de proveedores con todos sus datos.

Cada transacción realizada por un proveedor quedará grabada en el sistema, lo que hará más fácil comparar precios o diseñarlos. Ordenes de compra, entregas y facturación, quedará grabada junto con la información del proveedor indefinidamente.

El histórico de compras le permite comparar diferentes proveedores con sus precios, de manera que pueda localizar fácilmente el más económico.

## Ordenes de compra & solicitudes.

Ordenes de compra pueden ser creadas fácilmente partiendo de solicitudes, utilizando la gestión de compras de manera sencilla. Las solicitudes pueden ser generadas automáticamente, basándose en unos mínimos de stock o basándose en las actividades de venta del TPV.

Ordenes de compra pueden ser creadas con diferentes 'estados' y pueden ser grabadas y procesadas más tarde. Una vez que la orden de compra ha sido finalizada, puede ser imprimida y enviada al proveedor.

El departamento que recibe la mercancía, tendrá acceso a todas las ordenes de compra enviadas, de manera que puedan comprobarlas al recibir la mercancía. Cuando el pedido varíe de la cantidad solicitada, se podrán hacer modificaciones en la orden de compra y reflejar las cantidades realmente recibidas. En el momento de la entrega, el número del albarán puede ser añadido a la orden, y así mismo el número de factura final cuando sea recibida.

Al realizar solicitudes u ordenes de compra, el stock actual de cada artículo se mostrará en la pantalla, evitando así errores en los pedidos. Así mismo se podrá visualizar información adicional sobre pedidos anteriores, etc, aumentando la exactitud en las órdenes.



# winner SC Stock Control



Nr.	Code	Merchandise	Quantity	Measurement Unit	Price / Measurement Unit	Total Price	Quantity Delivered	Price / Unit Delivery Note
All Articles							149.53	
1	125631	Nietjes Bostich	20	Piece	1.2	24		
2	325301	Papier A4 80gsm	20	Pallet	4.3	86		
3	621142	Pennen Bic Zwart	5	Piece	0.49	2.45		
4	61450756	Perforator	3	Piece	12.36	37.08		
5			1		0	0		
6			0		0	0		
7			0		0	0		
8			0		0	0		
9			0		0	0		
10			0		0	0		
11			0		0	0		
12			0		0	0		
13			0		0	0		
14			0		0	0		
15			0		0	0		
16			0		0	0		
17			0		0	0		
18			0		0	0		
19			0		0	0		
20			0		0	0		

## Integración.

winner SC combina la información del volumen de ventas con la actividad del almacén. Los artículos del TPV son unidos a recetas o artículos del almacén, produciéndose así una actualización del almacén al segundo en el momento que se realiza la venta, ya que el rebaje es inmediato.

Esta integración permite centrarse en las tendencias y decidir que menús o artículos necesitan ser mantenidos, modificados, promocionados o cambiados.

## Recepción de mercancías.

winner SC realiza de manera sencilla la recepción de mercancías. En lugar de ir introduciendo los artículos recibidos, dichos artículos serán automáticamente mostrados según la orden de compra solicitada, con cantidades y precios para su mejor comprobación. Información de la mercancía recibida se grabará en los archivos para futuras comparaciones de precios y control de facturación.

Al comparar la recepción de mercancía con las ordenes de compra, evitamos la posibilidad de cometer errores al introducir las cantidades manualmente, errores que podrían favorecer al proveedor.

Esto ayuda también a reducir los costes operacionales.

## Compromiso.

Como proveedor líder en tecnología para hoteles y restaurantes, le ofrecemos más de 15 años de experiencia en esta área.

Nuestra experiencia hace posible la creación de soluciones acorde a sus necesidades. Podrá confiar en nosotros tanto como en nuestros productos, le proporcionaremos un soporte que superará sus expectativas.

Le garantizamos que al elegir **winner** Vd. tendrá la mejor solución tanto hoy como en el futuro. winner le ayudará a ser más competitivo, proporcionándole un sistema que mantendrá el ritmo de la evolución tecnológica de hoy y del futuro.

PLANET



# Stock Control



## w/inner Stock Control

Sencillo, rápido, flexible, fiable, inteligente, rentable.

- Gestión de almacenes y sistemas de almacenamiento (fifo/lifo..).
- Gestión de proveedores.
- Gestión de precios.
- Ordenes de compra.
- Histórico de precios / proveedores y ordenes de compra.
- Gestión de productos.
- Listado de artículos.
- Gestión de inventario.
- Recepción de mercancías.
- Traspaso de facturación para control contable.
- Definición de recetas.
- Recuento de stock en finales de período.
- Calculo de diferencias en stock.
- Calculo de coste en stock.
- Requisitos de stock para TPV y FO.
- Gestión automática de stock.
- Integración con w/inner TPV: Rebaje automático del stock, de los artículos vendidos.
- Integración con w/inner Front Office: Rebaje automático del stock, de servicios cargados.
- .....

Rentable



# Stock Control



Professional Hospitality Software.



## Planet winner Benelux

Bossuytlaan 49  
8310 Brugge  
Belgium  
Tel: +32 (050) 375 373  
Fax: +32 (050) 360 242  
e-mail: [info@planet-winner.com](mailto:info@planet-winner.com)  
<http://www.planet-winner.com>

## Planet winner UK & Ireland

Elloughton Dale House, Elloughton  
HU15 2NB East Yorkshire  
United Kingdom  
Tel: +44 (0) 7821 169 151  
Fax: +44 (0) 870 429 2148  
e-mail: [info@planet-winner.com](mailto:info@planet-winner.com)  
<http://www.planet-winner.co.uk>

## Planet winner Spain

Avenida de Zarauz, 31 Bajo 1  
28830 - San Fernando de Henares  
Madrid - España  
Tel: +34 902 10 35 86  
Fax: +34 912 61 15 16  
e-mail: [info@winnerspain.com](mailto:info@winnerspain.com)  
<http://www.winnerspain.com>

[WWW.PLANET-WINNER.COM](http://WWW.PLANET-WINNER.COM)